



ÉCRAN

- **Taille** : 15 pouces
- **Résolution** : HD 1920 x 1080
- **Technologie tactile** : Capacitif Projeté
- **Nombre de points de contact** : 10
- **Contraste** : 800 : 1
- **Luminosité** : 250 cd / m²
- **Angle de vision** : 176° / 176 °
- **Temps de réponse** : 2,5 ms

GÉNÉRALITÉS

- **Alimentation** : 220 V
- **Dimensions (L x H x P)** : 1125 x 257 x 505 mm
- **Poids** : 8,5 kg
- **Garantie** : 2 ans
- **Options** : Personnalisation avec stickers aimantés
- **Accessoires** : Connectiques

PC EN OPTION

- **Partenaire Intel NUC** 
- **Processeur** : Intel Celeron, i3, i5, i7
- **RAM** : 4, 8, 16 Go
- **Stockage** : 128 Go SSD, 500 Go SSHD
- **OS** : Windows 10 Pro

Nos PC sont configurés selon votre projet applicatif.

PUPITRE TACTILE 15"

Le pupitre tactile 15 pouces est accessible même aux plus petits budgets. C'est un dispositif interactif extrêmement mobile grâce à sa batterie et à ses roulettes qui permettent de le déplacer très simplement. Ces caractéristiques en font un outil de communication idéal pour vous accompagner sur vos salons professionnels.

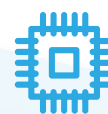
15 POUCES



CAPACITIF
PROJETÉ



COMPOSANTS
PROFESSIONNELS



PLUG & PLAY

